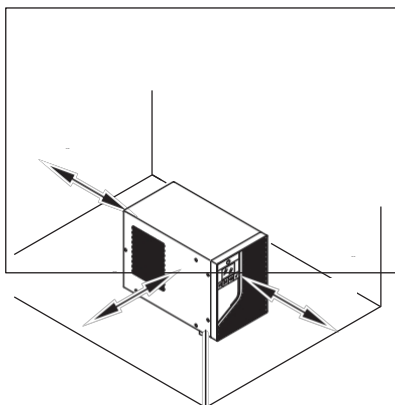
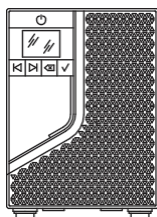
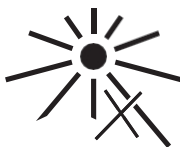
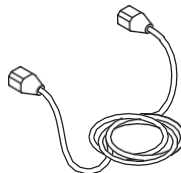
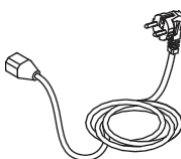
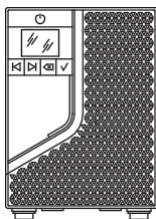
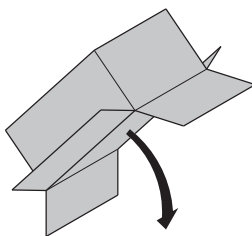
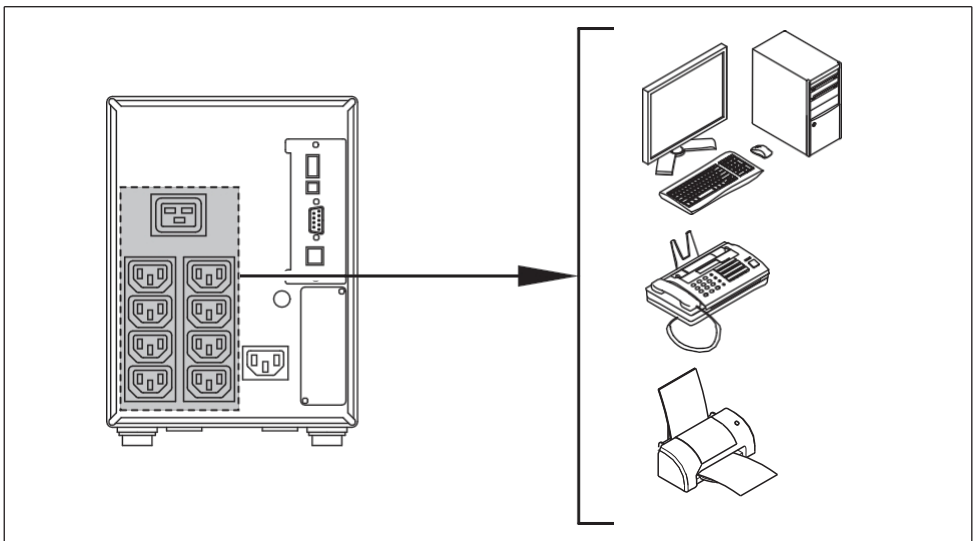
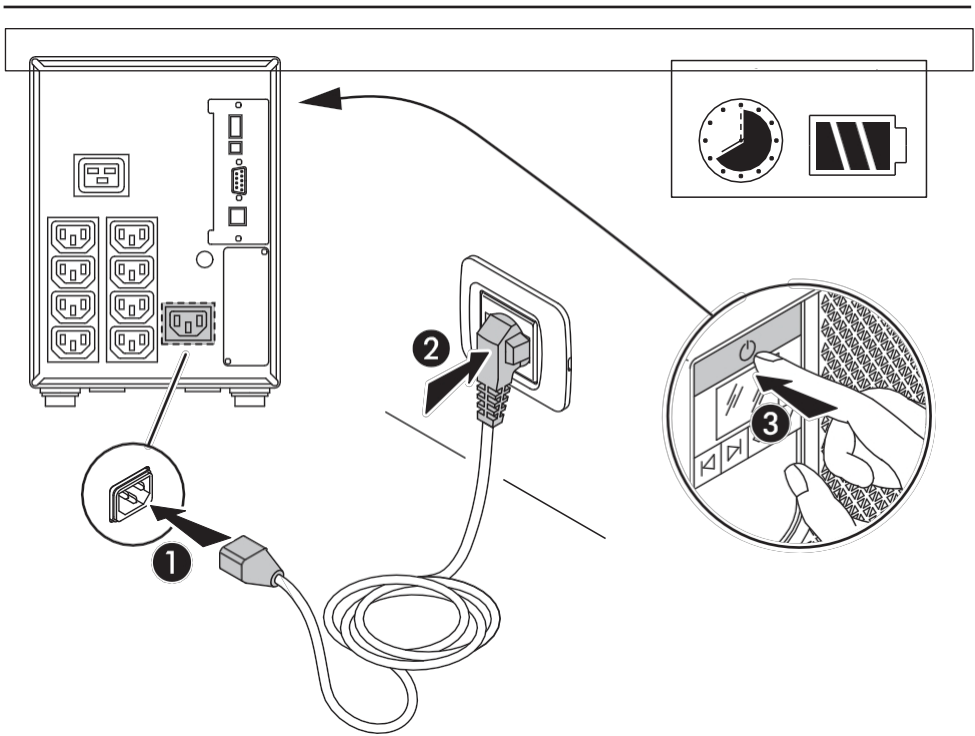




-	-
-	-
-	-
-	-
-	-































## Instrucțiuni de siguranță



Verificați compatibilitatea. Este necesar să consultați manualul de utilizare disponibil pe site-ul web – tensiunii rețelei, frecvenței și sarcinii de ieșire cu cele ale sursei de alimentare neîntreruptă

La deschiderea ambalajului, în cazul în care există defecte vizibile, nu instalați sursa de alimentare neîntreruptă, ci returnați-o vânzătorului cu amănuntul sau distribuitorului înainte de a conecta surse de alimentare neîntreruptibile la orice dispozitiv, asigurați-vă că sursa de alimentare neîntreruptibilă este conectată la o rețea electrică cu împământare adecvată

Deschiderea carcasei exterioare Nu încercați să deschideți sau să dezasamblați sursa de alimentare neîntreruptă, deoarece nu există piese care pot fi înlocuite de utilizator

De asemenea, atunci când priza de rețea este scoasă anulează garanția și poate duce la descărcarea electrică

Asigurați-vă că sursa de alimentare neîntreruptă este complet oprită atunci când o transportați sau o reinstalați

Priza de curent trebuie instalată în apropierea sursei de alimentare neîntreruptă și trebuie să fie Cablul de alimentare detașabil funcționează ca dispozitiv de separare ușor accesibilă

în cazul întreruperii alimentării cu energie electrică, nu deconectați cablul de alimentare,

Nu conectați la sursa de alimentare neîntreruptă dispozitive care nu sunt computere, cum ar fi echipamente medicale, echipamente de salvare și aparate de uz casnic  
Imprimantele laser și scanerele cu ieșiri neîntrerupte sunt alimentate cu energie neîntreruptă datorită curentului de flux ridicat

Alimentarea neîntreruptă funcționează la o tensiune înaltă

Orice efort în priza de ieșire periculoasă

mA La instalarea dispozitivului, asigurați-vă că curentul total de scurgere pentru sursa de alimentare neîntreruptă și pentru dispozitivul conectat nu depășește

Întreținerea bateriei trebuie efectuată de către personalul autorizat să Bateria nu poate fi înlocuită în interiorul sursei de alimentare neîntreruptă de către utilizator  
întrețină echipamente electrice periculoase

Scoateți Trebuie luate următoarele măsuri de precauție atunci când se manipulează bateriile bateria poate prezenta un risc de electrocutare sau de scurtcircuit electric  
Atenție  
ceasurile, inelele și alte obiecte metalice

Utilizați instrumente cu mâner

Purtați mănuși și încălțăminte izolată  
din cauciuc

Nu așezați instrumente sau obiecte metalice pe partea superioară a

Deconectați sursa de alimentare înainte de a conecta sau deconecta bateriilor  
bornele bateriei

Atingerea oricărei părți a bateriei În acest caz, deconectați sursa de la pământ Verificați dacă bateria este conectată la pământ în mod neintenționat și  
acest lucru se Riscul poate fi redus dacă conexiunile la pământ sunt întrerupte în timpul instalării și întreținerii conectate la pământ poate provoca un șoc electric

poate aplica echipamentelor și surselor de alimentare cu baterii amplasate la o distanță și fără circuit de alimentare la pământ

Atenție La înlocuirea bateriilor, înlocuiți-le cu baterii de același tip și număr și cu aceeași capacitate

Bateriile pot exploda Nu aruncați bateriile în foc

Lichidul acid care se scurge din ele poate fi dăunător în cazul contactului cu pielea și ochii și poate deveni  
Nu deschideți și nu spargeți bateriile  
Atenție

Pentru a afla cerințele de eliminare, consultați reglementările locale și reglementările sectoriale  
Atenție toxic

Pentru a face acest lucru, conectați cablul de alimentare la o priză numai dacă nu se utilizează sursa de alimentare neîntreruptă Bateriile trebuie reîncărcate la fiecare  
electrică

Înlocuiți intrarea numai cu unul de același tip și valoare pentru a evita riscul de incendiu  
și Sursa de alimentare neîntreruptă funcționează cu sistemele •

În caz de urgență, opriți imediat sursa de alimentare neîntreruptă și deconectați cablul de alimentare electrică de la rețea

Evitați introducerea oricărui lichid, praful sau corp străin în interiorul sursei de alimentare neîntreruptă

C și umiditate sub ° C și Alimentatorul neîntrerupt trebuie instalat într-un mediu bine ventilat, la o temperatură controlată între

Mediile Nu instalați sursa de alimentare neîntreruptă în medii cu scântei, flăcări, fum, gaze periculoase sau în prezența apei sau umidității excesive  
poluate cu praful, care provoacă coroziune și au un grad ridicat de umiditate, pot afecta sursa de alimentare neîntreruptă

pot deteriora sursa de alimentare neîntreruptă Medii poluate cu praful, care provoacă coroziune și au un grad ridicat de salinitate Umiditate excesivă

Nu conectați o priză multiplă sau o priză cu tensiune excesivă la o sursă de alimentare neîntreruptă pentru a evita suprasarcini potențiale  
metri Asigurați-vă că lungimea cablurilor de ieșire nu depășește

---

metri. Asigurați-vă că lungimea cablurilor care conectează sarcinile la sursa de alimentare neîntreruptă nu depășește  
Nu expuneți dispozitivul la lumina directă a soarelui și nu îl instalați în apropierea surselor de căldură. Nu blocați orificiile de ventilație  
Nu amplasați sursa de alimentare neîntreruptă în apropierea echipamentelor care generează câmpuri electromagnetice puternice și/sau a echipamentelor sensibile  
la câmpuri electromagnetice

În cazul în care curentul de intrare revine după epuizarea bateriei, sursa de alimentare Sursa de alimentare neîntreruptă este echipată cu un sistem de repornire automată  
neîntreruptă pornește în mod normal, alimentând sarcinile de ieșire

Sursa de alimentare neîntreruptă este echipată cu un sistem de protecție automată pentru alimentarea de rezervă  
Nu amplasați sursa de alimentare neîntreruptă în apropierea echipamentelor care generează câmpuri electromagnetice puternice și/sau echipamente sensibile la  
câmpuri electromagnetice

sursa de alimentare neîntreruptă este un Atenție conform standardelor. În mediul rezidențial, echipamentele pot provoca interferențe cu undele radio și necesită  
Utilizatorul trebuie să ia măsuri suplimentare produs de categoria

