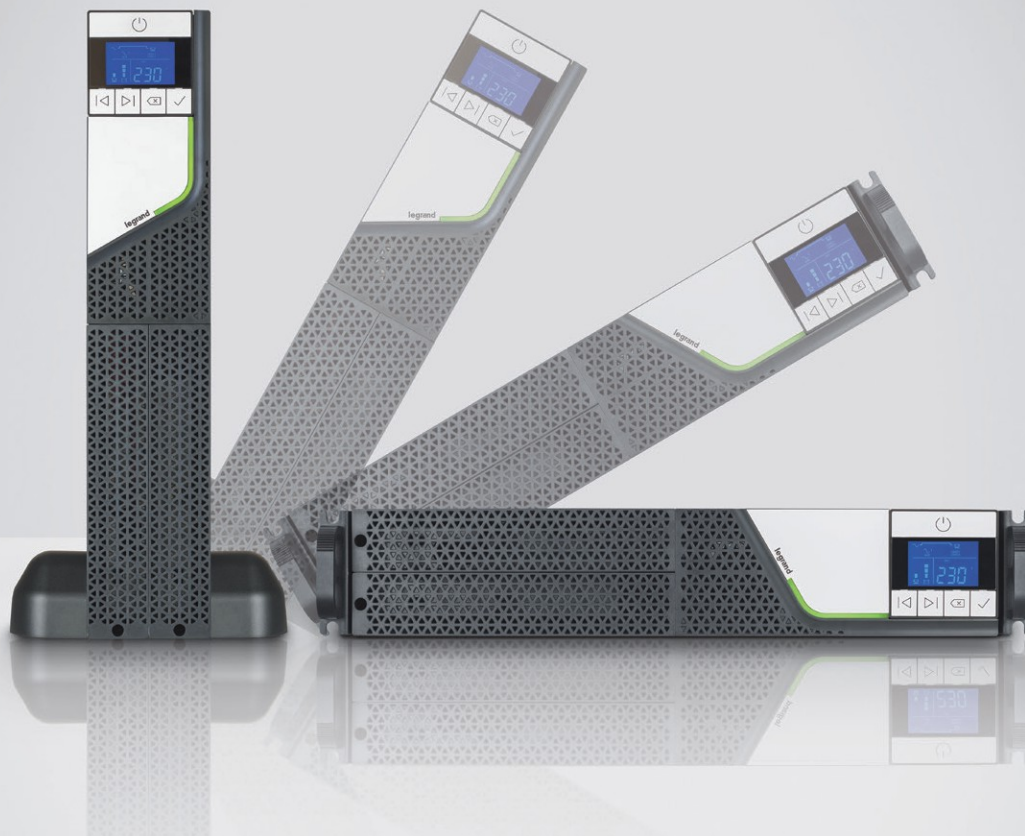




Keor SPE RT

UPS MONOFAZAT

Versiune rack de la 750 la 3000 VA



SUSTENABILITATE

Responsabilitate socială corporativă

Managementul ecologic și lanțul de aprovizionare durabil: aceste concepte fac parte din responsabilitatea socială corporativă a Legrand, care reprezintă angajamentul companiei de a elabora o strategie și de a o pune în aplicare prin acțiuni practice menite să promoveze un comportament social responsabil față de tot ceea ce o înconjoară, cum ar fi oamenii, lucrurile și mediul.

CSR implică gestionarea resurselor umane, organizarea și diviziunea muncii și gestionarea resurselor naturale. CSR are ca scop evaluarea impactului pe care acțiunile și deciziile companiei îl au atât la nivel intern, cât și extern, asupra părților interesate și asupra mediului.

ECOSISTEMUL DE AFACERI

sau modul în care Legrand interacționează în mod etic cu întregul ecosistem al activităților sale.

OAMENI

sau modul în care Legrand se implică alături de toți angajații și părțile interesate.

MEDIUL

sau modul în care Legrand intenționează să limiteze impactul Grupului asupra mediului.



Economia circulară

Ne angajăm să creăm un sistem care să implice toate părțile interesate în împărtășirea valorilor, obiectivelor și acțiunilor, cu scopul de a controla și reduce impactul asupra mediului al tuturor proceselor noastre economice și de producție, de a reduce deșeurile și impactul asupra mediului și de a transforma ceea ce odinioară ar fi fost definit ca „deșeuri” în noi resurse.

Controlul acestor aspecte are un impact asupra întregului ciclu de viață al produsului, începând cu proiectarea de noi concepte și specificații pentru materialele din care este fabricat UPS-ul; acest lucru este posibil prin procese responsabile de proiectare și achiziție (așa-numitele „achiziții ecologice”), cu un accent puternic pe cercetare și utilizarea de materiale inovatoare din economia circulară și materii prime alternative. Când un produs ajunge la sfârșitul ciclului său de viață, toate aceste materiale pot deveni resurse cu valoare adăugată ridicată, care pot fi utilizate în alte cicluri de producție.



Digitalizarea

Multe dintre documentele noastre sunt acum disponibile în format digital, putând fi vizualizate pe computer sau smartphone, ceea ce nu numai că le face accesibile în permanență, dar reduce și cantitatea de hârtie pe care o utilizăm.

Digitalizarea devine, de asemenea, un motor important al economiei circulare, deoarece permite utilizarea unor instrumente de analiză a datelor de performanță și de diagnostic preventiv, ambele utile pentru optimizarea ciclului de viață și durabilității produsului.

Eficiență

Echipa noastră de cercetare și dezvoltare lucrează constant la dezvoltarea unor UPS-uri din ce în ce mai eficiente, care permit performanțe ridicate și incrementale cu o disipare minimă a energiei; în ceea ce privește emisiile de CO₂, implementăm procese și produse care reprezintă o îmbunătățire a procentului de amprentă de carbon în comparație cu trecutul.

Dar eficiența nu este doar sinonimă cu performanța ridicată.

Pentru noi, eficiența înseamnă și ecodesign: aceasta implică faptul că UPS-ul este proiectat pentru a fi ușor de reparat, întreținut și pentru a permite separarea ușoară a componentelor sale. Aceasta înseamnă creșterea durabilității a UPS-urilor noastre și posibilitatea de a le reutiliza și recicla la sfârșitul ciclului de viață.



EPD/PEP



Pentru fiecare familie de produse, întocmim o EPD (Declarație de mediu a produsului) sau PEP (Profil Environnemental Produit) în conformitate cu ISO 14025: este o declarație care reprezintă un fel de fotografie de mediu a produsului.

EPD este elaborată în conformitate cu conceptul de evaluare a ciclului de viață: aceasta examinează impactul asupra mediului al unui produs pe parcursul întregului său ciclu de viață, de la elaborarea specificațiilor produsului până la alegerea materialelor care urmează să fie utilizate și destinația finală a produsului însuși.

UPservice conține documentația completă a produselor UPS în format digital. Acest instrument permite reducerea utilizării documentelor pe hârtie în favoarea format digital, în beneficiul unui impact mai redus asupra mediului. Vizitați site-ul nostru web ups.legrand.com pentru a descărca aplicația.

SUPPORTAT DE
UPSERVICE

Keor SPE RT

versiunea rack

UPS MONOFAZAT

Legrand UPS Keor SPE RT este o sursă de alimentare neîntreruptibilă cu tehnologie Line-Interactive și ieșire cu undă sinusoidală pură.

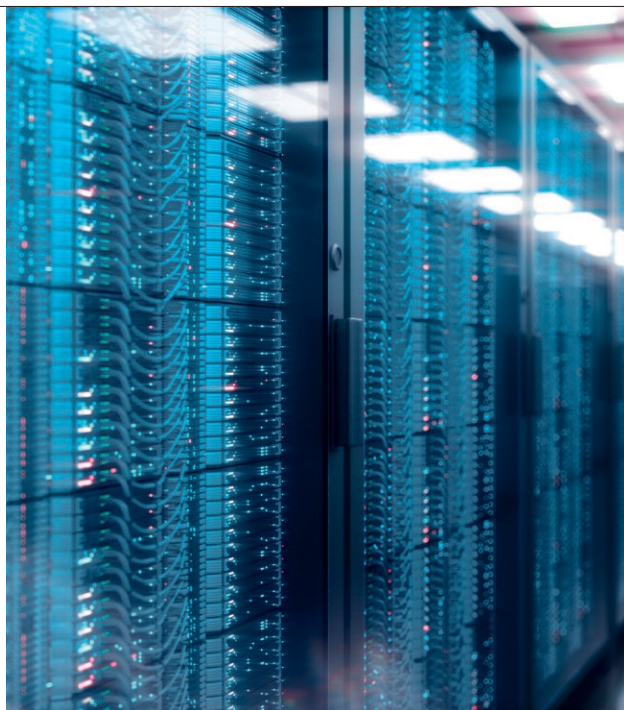
Cu un ecran reversibil*, Keor SPE RT este un UPS convertibil care poate fi utilizat atât în configurații turn, cât și în configurații rack de 19".

Oferă o putere nominală de la 750 la 3000 VA, este gestionat de un microprocesor, este echipat cu autodiagnosticare integrată și funcționează la pornire la rece.

Cea mai inteligentă și eficientă protecție a alimentării rețelei este combinată cu un design estetic rafinat. Keor SPE RT este echipat intern cu baterii cu acumulator de plumb reglate cu supapă și sigilate ermetic.

Bateriile pot fi înlocuite cu ușurință datorită unei uși speciale situate în partea frontală a UPS-ului.

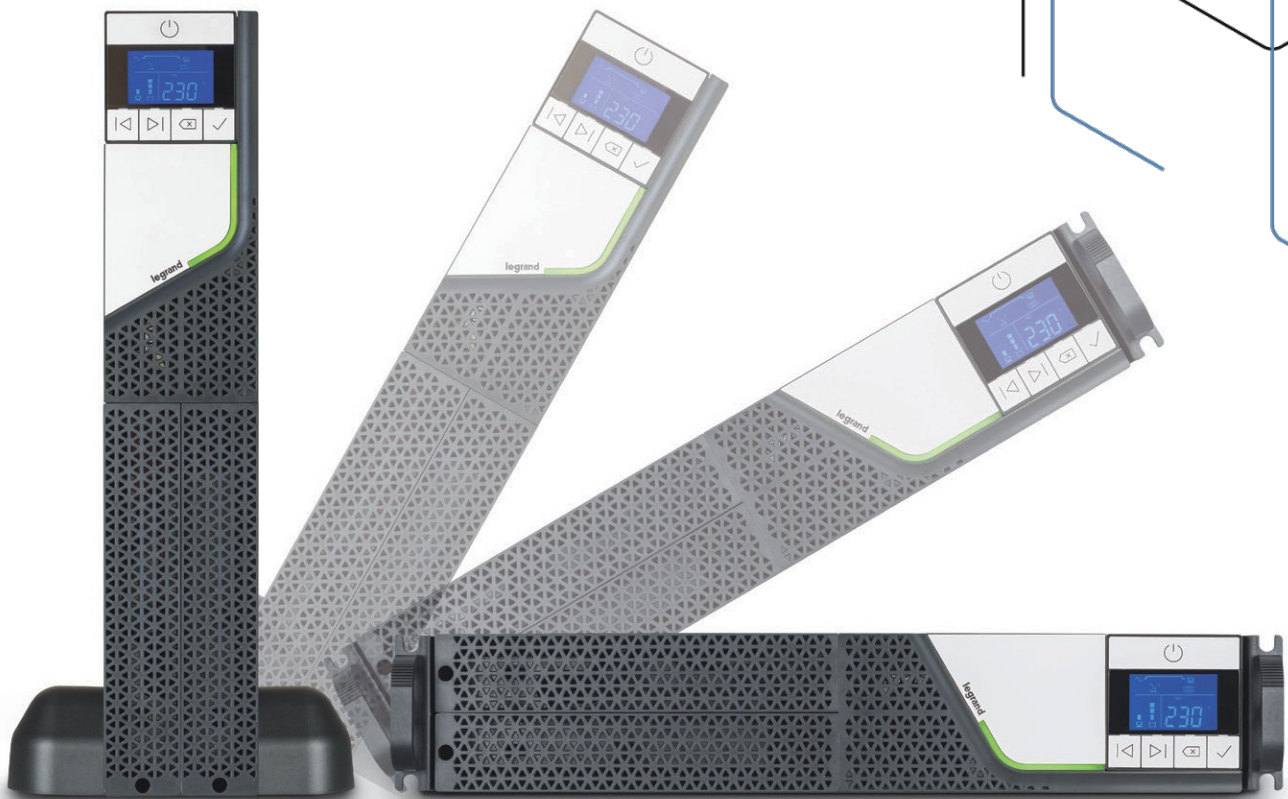
Prezența unui stabilizator electronic (AVR) în interiorul UPS-ului oferă sarcinilor conectate o protecție eficientă împotriva oricăror interferențe din rețeaua electrică.



Principalele caracteristici ale Keor SPE RT sunt:

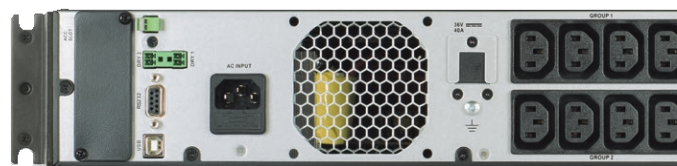
- PF configurabil de la 0,7 la 0,9, în funcție de cerințe
- Disponibil de la 1U la 3U
- Fiabilitate
- LCD convertibil și navigare ușor de utilizat
- Baterie înlocuibilă la cald
- Carcase identice pentru baterii externe
- Mai multe prize programabile
- 2 contacte uscate
- Pornire la rece (alimentare cu curent continuu)





Comunicare perfectă

Keor SPE RT este echipat cu porturi de comunicare inteligente și poate fi conectat la un PC prin portul USB și portul serial RS232, permițând astfel utilizatorului să monitorizeze funcționarea acestuia – prin intermediul un software gratuit – și să efectueze o oprire de urgență a sistemelor de operare Windows și Linux.



Afișaj LCD ușor de utilizat

Panoul de control cu 5 butoane și bara LED permit utilizarea ușoară a afișajului și citirea rapidă și intuitivă a semnalelor UPS. Bară LED:

LED:

- VERDE:** Totul este în regulă cu UPS-ul. Sarcina este protejată.
- PORTOCALIU:** Sarcina este alimentată de UPS, dar o alarmă este activă, este necesară o verificare.
- ROȘU:** Sarcina nu este alimentată de UPS. Situație de urgență în curs.



Keor SPE RT versiune rack

UPS interactiv de linie - monofazat VI-SS



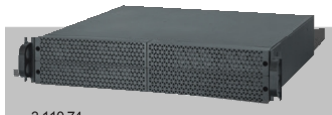
3 110 65



3 110 67



3 110 71



3 110 74

Caracteristici

- Rack/turn convertibil (rack de 19")
- Domeniu larg de tensiune și frecvență de intrare
- Afișajul convertibil permite utilizarea atât pentru aplicații turn, cât și pentru aplicații rack.
- USB, RS232 și SNMP: toate funcționează simultan
- EPO (reglabil ca NC/NO prin LCD)
- Dulap extins pentru baterii pentru modelele RT 2U/3U
- 2-Contacte uscate: alarmă de defectare a intrării și baterie descărcată

Element	UPS	Keor S	E R	1		
	Dimensiune (număr de unități)	Putere nominală (VA)	Putere activă (W)	Timp de rezervă (min)	Număr de prize (10A/16A) IEC	Comunicare
3 110 65		750	525	10	5 / -	
3 110 66	1U	1000	700	7	5 / -	
3 110 67	1U	1000	800	8	8 / -	
3 110 68	2U	1500	1050	8	5 / -	USB și RS232
3 110 69	1U					- Slot SNMP
3 110 69	2U	1500	1200	10	8 / -	
3 110 70	2U	2200	1980	8	8 / 1	
3 110 71	3U	2200	1980	8	8 / 1	
3 110 72	2U	3000	2700	6	8 / 1	
3 110 73	3U	3000	2700	6	8 / 1	

Articol	UPS	Keor S	E R	Marea Britanie		
	Dimensiune (număr de unități)	Putere nominală (VA)	Putere activă (W)	Timp de rezervă (min)	Număr de prize (10A/16A) IEC	Comunicare
3 112 60		750	525		5 / -	
3 112 61	1U	1000	700	10	5	
3 112 62	1U	1000	800	7	8 / -	
3 112 63	2U	1500	1050	12	5 / -	USB și RS232
3 112 64	1U			8		- Slot SNMP
3 112 64	2U	1500	1200	10	8 / -	
3 112 65	2U	2200	1980	11	8 / 1	
3 112 66	3U	2200	1980	11	8 / 1	
3 112 67	2U	3000	2700	6	8 / 1	
3 112 68	3U	3000	2700	6	8 / 1	

Articol	Dulapuri pentru baterii
3 110 74	Pentru UPS ref. 3 110 67
3 110 75	Pentru UPS ref. 3 110 69 – 3 112 62 – 3 112 64
3 110 76	Pentru UPS ref. 3 110 70 – 3 110 71
3 110 77	Pentru UPS ref. 3 110 72 – 3 110 73 – 3 112 65 – 3 112 66 – 3 112 67 – 3 112 68

Articol	Accesorii
3 109 52	Kit suport pentru rack pentru modelele 2U și 3U Bypass
3 109 53	manual extern
3 110 78	Cablu standard britanic de 10 A pentru 3 112 60 - 3 112 61 - 3 112 62 - 3 112 63 - 3 112 64
3 110 79	Cablu standard britanic de 16 A pentru 3 112 65 - 3 112 66 - 3 112 67 - 3 112 68



Profilul de mediu al produsului



Platforma UPservice

NOTĂ: Timpul de rezervă indicați în minute sunt estimativi și pot varia în funcție de caracteristicile sarcinii, condițiile de funcționare și mediul înconjurător.

În conformitate cu politica sa de îmbunătățire continuă, Compania își rezervă dreptul de a modifica specificațiile și designul fără notificare prealabilă. Toate ilustrațiile descrierilor dimensiunilor și greutatea din acest catalog sunt oferite doar cu titlu orientativ.

Caracteristici

Keor SPE - 1 unități

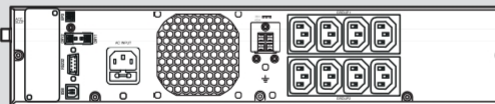


3 110 65 / 3 110 66 / 3 112 60 / 3 112 61

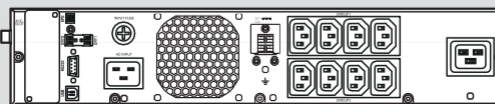


3 110 68 / 3 112 63

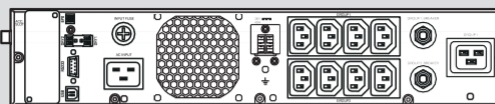
Keor SPE - 2 unități



3 110 67 / 3 110 69 / 3 112 62 / 3 112 64

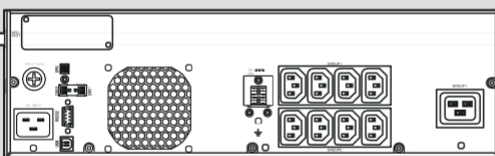


3 110 70 / 3 112 65

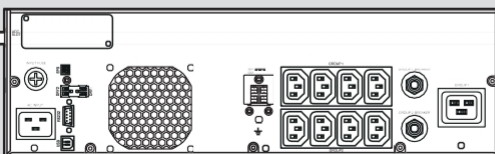


3 110 72 / 3 112 67

Keor SPE - 3 unități



3 110 71 / 3 112 66



3 110 73 / 3 112 68

Keor SPE RT versiune rack

UPS interactiv de linie - monofazat VI-SS

Caracteristici

Specificații generale	3 110 65	3 110 66	3 110 67	3 110 68	3 110 69	3 110 70	3 110 71	3 110 72	3 110 73
	3 112 60	3 112 61	3 112 62	3 112 63	3 112 64	3 112 65	3 112 66	3 112 67	3 112 68
Putere nominală (VA)	750	100	10	1500	1500	2200	2200	3000	3000
Putere activă (W)	525	700	800	1050	1200	1980	1980	2700	2700
Factor de putere	0,7		0,8	0,7	0,8	0,9			
Unitate rack	1U		2U	1U	2U		3U	2U	3U
Tehnologie	Interactivă de linie VI								
Formă de undă	Undă sinusoidală pură								

Intrare	
Număr de faze de intrare	1Ph
Tensiune (V)	Nominală: 230 / Interval: 175 - 288 @ sarcină maximă
Frecvență (Hz)	47-63 Hz (detectare automată 50/60 Hz)

Ieșire	
Tensiune de ieșire	230 V, reglabilă la 200/208/220/230/240 V
Frecvență (Hz)	50 sau 60 Hz +/- 0,5 %
Prizele programabile	DA (2 grupuri pentru 1U) (1 grup pentru 2U/3U)

Baterii	
Tip baterie	Plumb-acid sigilate fără întreținere (VRLA)
Înlocuirea bateriei	Acces frontal (înlocuibilă în timpul funcționării)
Extensie baterie	Numai 2U/3U: DA (max. 4 buc.)
Timp de încărcare (0-90%)	6-7 ore

Comunicare și gestionare	
Ecran și semnalizare	Cinci butoane, afișaj și bară LED tricoloră pentru controlul în timp real al stării UPS-ului
Comunicare	RS232 - USB - SNMP Slot - EPO - 2 contacte uscate
Protecții	Circuite electronice împotriva suprasarcinii și scurtcircuitului, retroalimentării, oprirea de urgență a alimentării (EPO), supraîncălzirii

Caracteristici fizice								
Dimensiuni L x Î x A (mm)	440 x 44 x 513	440 x 88 x 440	440 x 44 x 557	440 x 88 x 440	440 x 88 x 600	440 x 132 x 500	440 x 88 x 600	440 x 132 x 500
Greutate netă (kg)	13,5	16	16,8	17,5	28,3		29,5	

Condiții de mediu								
Temperatură de funcționare	0 – 40 °C / +32 °F – + 104 °F							
Intervalul de umiditate relativă (%)	0 – 95% (fără condens)							
Temperatură de depozitare	0 °C +50 °C / +32 °F până la +122 °F							
Grad de protecție	IP20							
Zgomot acustic la 1 m (dBA)	< 40	< 45	< 50	< 45	< 50	< 55		

Conținut estimat de materiale provenite din economia circulară materiale derivate*								
	- Numai produsul							10
	- Numai ambalaj							47
	- Valoarea totală de reciclabilitate a produsului							15
Rata de reciclabilitate calculată utilizând metoda descrisă în raportul tehnic IEC/TR 62635**								≈ 77

Conformitate	
Standarde de referință pentru produse	IEC/EN 62040-1, IEC/EN 62040-2, IEC/EN 62040-3

Dulapuri pentru baterii				
Referințe Legrand	3 110 74	3 110 75	3 110 76	3 110 77
Dimensiuni	440 x 86,5 x 440			
Greutate netă fără baterii (kg)	18,1	22,2	18,1	22,2

* Calculul materialelor din economia circulară a fost efectuat în conformitate cu noul standard CEI/TR 62635.

**Această valoare se bazează pe datele colectate dintr-un canal tehnologic care funcționează la scară industrială. Ea nu validează în prealabil utilizarea efectivă a acestui canal pentru sfârșitul ciclului de viață al acestui produs.



facebook.com/legrand



linkedin/legrand



X.com/legrand



pinterest.com/legrandgroup



youtube.com/user/legrand



instagram.com/legrandnews



legrandgroup.com

Sediul central

și Departamentul Internațional

87045 Limoges Cedex - Franța Telefon:

+ 33 (0) 5 55 06 87 87

