

# KEOR SPE R/T 1U 750VA

3 110 65



## CUPRINS

Pagina

1. Caracteristici generale.....1
2. Caracteristici tehnice .....1

## 1. CARACTERISTICI GENERALE

Modelul Legrand Keor SPE R/T 750 este o sursă de alimentare neîntreruptibilă cu tehnologie interactivă și ieșire sinusoidală.

Oferă o putere nominală de 750VA – 525W, este gestionat de un microprocesor, este echipat cu autodiagnosticare integrată și funcționează la pornire la rece.

Keor SPE RT este un UPS convertibil care poate fi utilizat atât în configurații turn, cât și rack.

Keor SPE R/T 750 este echipat intern cu baterii cu acumulator de plumb, etanșate ermetic, cu regulator de supapă, pentru a garanta un timp de funcționare minim de 8 minute la 80% din sarcină. Bateriile pot fi înlocuite cu ușurință datorită unei uși speciale situate în partea din față a UPS-ului.

Prezența unui stabilizator electronic (AVR) în interiorul UPS-ului oferă sarcinilor conectate o protecție eficientă împotriva oricăror interferențe în rețeaua electrică.

Acest UPS are 5 prize de ieșire IEC 320-C13 și 2 grupuri care pot fi programabile.

Keor SPE R/T 750 poate fi conectat la un PC prin portul SNMP, USB și serial RS232, permițându-vă să monitorizați funcționarea acestuia, datorită software-ului gratuit, și să efectuați o oprire de urgență a sistemelor de operare Windows și Linux.

Prin intermediul panoului de control cu 5 butoane, ecranului LCD și barei LED cu 3 stări:

- VERDE: Totul este în regulă cu UPS-ul. Sarcina este protejată.
- GALBEN: Sarcina este alimentată de UPS, dar o alarmă este activă, este necesar controlul.
- ROȘU: Sarcina nu este alimentată de UPS. Există o situație de urgență.

Afișaj LCD:

- Mod de funcționare
- Măsurători
  - a) Tensiune și frecvență de intrare și ieșire
  - b) Putere activă și aparentă
  - c) Procentaj de sarcină
  - d) Tensiune baterie
  - e) Procentaj baterie
  - f) Timp de rezervă
  - g) Temperatura mediului
- Alarmer și erori

Sursa de alimentare statică neîntreruptibilă Keor SPE R/T 750 poartă marcajul CE, în conformitate cu Directivele 2014/35 și 2014/30, și este proiectată și construită în conformitate cu următoarele standarde:

- EN 62040-1 „Cerințe generale și de siguranță pentru UPS-urile utilizate în zone accesibile operatorului”
- EN 62040-2 „Cerințe privind compatibilitatea electromagnetică (EMC)”
- EN 62040-3 „Cerințe privind performanța și metodele de testare”.

\*Calculul materialelor din economia circulară a fost efectuat în conformitate cu noul standard CEI/TR 62635

\*\*Acestă valoare se bazează pe datele colectate dintr-un canal tehnologic care funcționează la scară industrială. Ea nu utilizează efectivă a acestui canal pentru sfârșitul ciclului de viață al acestui produs.

## 2. CARACTERISTICI TEHNICE

Caracteristici generale	
Putere nominală (VA)	750
Putere activă (W)	525
Tehnologie	VI interactivă cu linie
Formă de undă	Sinusoidală

Intrare	
Tensiune de intrare	230
Frecvență de intrare	40 - 70 Hz (defectare automată 50/60 Hz)
Interval tensiune de intrare	Nominală: 230 / Interval: 160 - 288 @ sarcină maximă
Conexiune intrare	10A IEC 320-C14

Ieșire	
Tensiune de ieșire	230±1% reglabilă la 200/208/220/230/240 (Mod baterie: 230 V +6%, -10%, 200/208 V: 90% derating)
Frecvență de ieșire (nominală)	50 sau 60 Hz +/- 0,5 %
THD Tensiune de ieșire	< 3% cu sarcină liniară
Priză	5 x IEC 320-C13 (2 grupuri programabile)

Baterii	
Număr de baterii	4 bucăți VRLA (acces frontal, înlocuibile în timpul funcționării)
Seria bateriilor Tip/Tensiune	6 V, 7 Ah
Timp de încărcare (0-90%)	6 ore

Comunicare și gestionare	
Afișaj și semnale	Patru butoane și patru LED-uri pentru monitorizarea în timp real a stării UPS-ului
Gestionare la distanță	USB (HID), RS232 și conector pentru interfață de rețea (SNMP): toate funcționează simultan
EPO	EPO (reglabil ca NC/NO)
Contact uscat (NO)	2 bucăți: Releu 1: Defecțiune intrare Releu 2: Baterie descărcată
Protecții	Supraîncărcări, scurtcircuit, alimentare inversă, supraîncălzire

Condiții de mediu	
Temperatură de funcționare (°C)	0 + 40 °C
Umiditate relativă (%)	0+95 % fără condens
Nivelul de zgomot la 1 m (dBA)	< 40
<b>Conținut estimat de materiale provenite din economia circulară materiale derivate*</b>	
- Numai produsul	47
- Numai ambalaj	15
- Valoarea totală a reciclabilității produsului	77
<b>Rata de reciclabilitate calculată utilizând metoda descrisă în raportul tehnic IEC/TR 62635**</b>	

Certificări	
Standarde	EN62040-1, EN62040-2, EN62040-3

Caracteristici mecanice	
Dimensiuni L x l x L (mm)	440*44*513 1U
Greutate netă fără baterii (kg)	13,5

# Keor SPE R/T 1U 1000VA

3 110 66



## CUPRINS

Pagina

1. Caracteristici generale.....1
2. Caracteristici tehnice.....1

## 1. CARACTERISTICI GENERALE

Modelul Legrand Keor SPE R/T 1000 este o sursă de alimentare neîntreruptibilă cu tehnologie de linie interactivă și ieșire sinusoidală.

Acesta furnizează o putere nominală de 1000 VA – 700 W, este gestionat de un microprocesor, este echipat cu autodiagnosticare integrată și funcționează la pornire la rece.

Keor SPE RT este un UPS convertibil care poate fi utilizat atât în configurații turn și în configurații rack.

Keor SPE R/T 1000 este echipat intern cu baterii cu acumulator de plumb, etanșate ermetic, cu regulator de supapă, pentru a garanta un timp de funcționare minim de 8 minute la 80% din sarcină. Bateriile pot fi înlocuite cu ușurință datorită unei uși speciale situate în partea din față a UPS-ului.

Prezența unui stabilizator electronic (AVR) în interiorul UPS-ului oferă sarcinilor conectate o protecție eficientă împotriva oricăror interferențe în rețeaua electrică.

Acest UPS are 5 prize de ieșire IEC 320-C13 și 2 grupuri care pot fi programabile.

Keor SPE R/T 1000 poate fi conectat la un PC prin portul SNMP, USB și serial RS232, permițându-vă să monitorizați funcționarea acestuia, datorită software-ului gratuit, și să efectuați o oprire de urgență a sistemelor de operare Windows și Linux.

Prin intermediul panoului de control cu 5 butoane, ecranului LCD și barei LED cu 3 stări

Bară LED:

- VERDE: Totul este în regulă cu UPS-ul. Sarcina este protejată.
- GALBEN: Sarcina este alimentată de UPS, dar o alarmă este activă, este necesar controlul.
- ROȘU: Sarcina nu este alimentată de UPS. Există o situație de urgență.

Afișaj LCD:

- Mod de funcționare
- Măsurători
  - a) Tensiune și frecvență de intrare și ieșire
  - b) Putere activă și aparentă
  - c) Procentaj de sarcină
  - d) Tensiune baterie
  - e) Procentaj baterie
  - f) Timp de rezervă
  - g) Temperatura mediului
- Alarmer și erori

Sursa de alimentare statică neîntreruptibilă Keor SPE R/T 1000 poartă marajul CE, în conformitate cu Directivele 2014/35 și 2014/30, și este proiectată și construită în conformitate cu următoarele standarde:

- EN 62040-1 „Cerințe generale și de siguranță pentru UPS-urile utilizate în zone accesibile operatorului”
- EN 62040-2 „Cerințe privind compatibilitatea electromagnetică (EMC)”
- EN 62040-3 „Cerințe privind performanța și metodele de testare”.

\*Calculul materialelor din economia circulară a fost efectuat în conformitate cu noul standard CE/TR 62635

\*\*Această valoare se bazează pe date colectate dintr-un canal tehnologic care funcționează la nivel industrial. Nu pre-validați utilizarea eficientă a acestui canal pentru sfârșitul ciclului de viață al acestui produs.

## 2. CARACTERISTICI TEHNICE

Caracteristici generale	
Putere nominală (VA)	1000
Putere activă (W)	700
Tehnologie	VI interactivă cu linie
Formă de undă	Sinusoidală

Intrare	
Tensiune de intrare	230
Frecvență de intrare	40 - 70 Hz (detectare automată 50/60 Hz)
Interval tensiune de intrare	Nominală: 230 / Interval: 160 - 288 @ sarcină maximă
Conexiune intrare	10A IEC 320-C14

Ieșire	
Tensiune de ieșire	230±1% reglabilă la 200/208/220/230/240 (Mod baterie: 230 V +6%, -10%, 200/208 V: 90% derating)
Frecvența de ieșire (nominală)	50 sau 60 Hz +/- 0,5 %
THD Tensiune de ieșire	< 3% cu sarcină liniară
Priză	5 x IEC 320-C13 (2 grupuri programabile)

Baterii	
Număr de baterii	4 bucăți VRLA (acces frontal, înlocuibile în timpul funcționării)
Seria bateriilor Tip/Tensiune	6 V, 7 Ah
Timp de încărcare (0-90%)	6 ore

Comunicare și gestionare	
Afișaj și semnale	Patru butoane și patru LED-uri pentru monitorizarea stării UPS-ului în timp real
Gestionare la distanță	USB (HID), RS232 și conector pentru interfață de rețea (SNMP): toate funcționează simultan
EPO	EPO (reglabil ca NC/NO)
Contact uscat (NO)	2 bucăți: Releu 1: Defecțiune intrare Releu 2: Baterie descărcată
Protecții	Supraîncărcări, scurtcircuit, alimentare inversă, supraîncălzire

Condiții de mediu	
Temperatură de funcționare (°C)	0 + 40 °C
Umiditate relativă (%)	0÷95 % fără condens
Nivel de zgomot la 1 m (dBA)	< 45
<b>Conținut estimat de materiale provenite din economia circulară*</b>	
- Numai produsul	10
- Numai ambalaj	47
- Valoarea totală de reciclabilitate a produsului	15
<b>Rata de reciclabilitate calculată utilizând metoda descrisă în raportul tehnic</b>	<b>77</b>
Certificări	
Standarde	EN62040-1, EN62040-2, EN62040-3

Caracteristici mecanice	
Dimensiuni L x l x L (mm)	440*44*513 1U
Greutate netă fără baterii (kg)	13,5

**Keor SPE R/T  
2U 1000VA**

3 110 67



**CUPRINS**

Pagina

- 1. Caracteristici generale ..... 1
- 2. Caracteristici tehnice ..... 1

**1. CARACTERISTICI GENERALE**

Modelul Legrand Keor SPE R/T 1000 este o sursă de alimentare neîntreruptibilă cu tehnologie de linie interactivă și ieșire sinusoidală. Oferă o putere nominală de 1000VA – 800W, este gestionat de un microprocesor, este echipat cu autodiagnosticare integrată și funcționează la pornire la rece.

Keor SPE RT este un UPS convertibil care poate fi utilizat atât în configurații turn, cât și rack.

Keor SPE R/T 1000 este echipat intern cu regulator de supapă, baterii cu acumulator de plumb închise ermetic, pentru a garanta un timp de funcționare minim de 8 minute la 80% din sarcină. Bateriile pot fi înlocuite cu ușurință datorită unei uși speciale situate în partea din față a UPS-ului. Prezența unui stabilizator electronic (AVR) în interiorul UPS-ului oferă sarcinilor conectate o protecție eficientă împotriva oricăror interferențe în rețeaua electrică.

Acest UPS are 2 prize de ieșire (4 x IEC 320-C13) și 1 grup poate fi programabil.

Keor SPE R/T 1000 poate fi conectat la un PC prin portul SNMP, USB și serial RS232, permițându-vă să monitorizați funcționarea acestuia, datorită software-ului gratuit, și să efectuați o oprire de urgență a sistemelor de operare Windows și Linux.

Prin intermediul panoului de control cu 5 butoane, ecranului LCD și barei LED cu 3 stări

LED:

- VERDE: Totul este în regulă cu UPS-ul. Sarcina este protejată.
- GALBEN: Sarcina este alimentată de UPS, dar o alarmă este activă, fiind necesară intervenția personalului de control.
- ROȘU: Sarcina nu este alimentată de UPS. Există o situație de urgență.

Afișaj LCD:

- Mod de funcționare
- Măsurători
  - a) Tensiune și frecvență de intrare și ieșire
  - b) Putere activă și aparentă
  - c) Procentaj de sarcină
  - d) Tensiune baterie
  - e) Procentaj baterie
  - f) Timp de rezervă
  - g) Temperatura mediului
- Alarmer și erori

Sursa de alimentare statică neîntreruptibilă Keor SPE R/T 1000 poartă marcajul CE, în conformitate cu Directivele 2014/35 și 2014/30, și este proiectată și construită în conformitate cu următoarele standarde:

- EN 62040-1 „Cerințe generale și de siguranță pentru UPS-urile utilizate în zone accesibile operatorului”
- EN 62040-2 „Cerințe de compatibilitate electromagnetică (EMC)”
- EN 62040-3 „Cerințe privind performanța și metodele de testare”.

\*Calculul materialelor din economia circulară a fost efectuat în conformitate cu noul standard CEI/TR 62635

\*\*Această valoare se bazează pe date colectate dintr-un canal tehnologic care funcționează la scară industrială. Ea nu validează în prealabil utilizarea efectivă a acestui canal pentru sfârșitul ciclului de viață al acestui produs.

**2. CARACTERISTICI TEHNICE**

Caracteristici generale	
Putere nominală (VA)	1000
Putere activă (W)	800
Tehnologie	VI interactivă cu linie
Formă de undă	Sinusoidală

Intrare	
Tensiune de intrare	230
Frecvență de intrare	40 - 70 Hz (detectare automată 50/60 Hz)
Interval tensiune de intrare	Nominală: 230 V / Interval: 160 - 288 @ sarcină maximă
Conexiune de intrare	10A IEC 320-C14

Ieșire	
Tensiune de ieșire	230±1% reglabilă la 200/208/220/230/240 (Mod baterie: 230 V +6%, -10%, 200/208 V: 90% derating)
Frecvență de ieșire (nominală)	50 sau 60 Hz +/- 0,5 %
THD Tensiune de ieșire	< 3% cu sarcină liniară
Priză	2 x (4 x IEC 320-C13) (1 grup programabil)

Baterii	
Număr de baterii	3 bucăți VRLA (acces frontal, înlocuibile în timpul funcționării)
Seria bateriilor Tip/Tensiune	12 V, 7 Ah
Timp de încărcare (0-90%)	6 ore

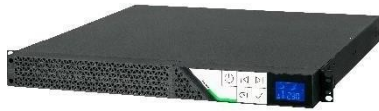
Comunicare și gestionare	
Afișaj și semnale	Patru butoane și patru LED-uri pentru monitorizarea stării UPS-ului în timp real
Gestionare la distanță	USB (HID), RS232 și conector pentru interfață de rețea (SNMP): toate funcționează simultan
EPO	EPO (reglabil ca NC/NO)
Contact uscat (NO)	2 bucăți: Releu 1: Defecțiune intrare Releu 2: Baterie descărcată
Protecții	Supraîncărcări, scurtcircuit, alimentare inversă, supraîncălzire

Condiții de mediu	
Temperatură de funcționare (°C)	0 + 40 °C
Umiditate relativă (%)	0+95 % fără condens
Nivel de zgomot la 1 m (dBA)	< 50
<b>Conținut estimat de materiale provenite din economia circulară materiale derivate*</b>	10
- Numai produsul	47
- Numai ambalaj	15
- Valoarea totală de reciclabilitate a produsului	77
<b>Rata de reciclabilitate calculată utilizând metoda descrisă în raportul tehnic IEC/TR 62635**</b>	77

Certificări	
Standarde	EN62040-1, EN62040-2, EN62040-3
Caracteristici mecanice	
Dimensiuni L x l x L (mm)	440 x 88 x 440 2U
Greutate netă fără baterii (kg)	16,9

## Keor SPE R/T 1U 1500VA

3 110 68



### CUPRINS

Pagina

1. Caracteristici generale.....	1
2. Caracteristici tehnice.....	1

## 1. CARACTERISTICI GENERALE

Modelul Legrand Keor SPE R/T 1500 este o sursă de alimentare neîntreruptibilă cu tehnologie de linie interactivă și ieșire sinusoidală.

Oferă o putere nominală de 1500 VA – 1050 W, este gestionat de un microprocesor, este echipat cu autodiagnosticare integrată și funcționează la pornire la rece.

Keor SPE RT este un UPS convertibil care poate fi utilizat atât în configurații tum cât și în configurații rack.

Keor SPE R/T 1500 este echipat intern cu baterii cu acumulator de plumb, etanșate ermetic, cu regulator de supapă, pentru a garanta un timp de funcționare minim de 8 minute la 80% din sarcină. Bateriile pot fi înlocuite cu ușurință datorită unei uși speciale situate în partea din față a UPS-ului.

Prezența unui stabilizator electronic (AVR) în interiorul UPS-ului oferă sarcinilor conectate o protecție eficientă împotriva oricăror interferențe din rețeaua electrică.

Acest UPS are 5 prize de ieșire IEC 320-C13) și 2 grupuri care pot fi programabile.

Keor SPE R/T 1500 poate fi conectat la un PC prin portul SNMP, USB și serial RS232, permițându-vă să monitorizați funcționarea acestuia, datorită software-ului gratuit, și să efectuați o oprire de urgență a sistemelor de operare Windows și Linux.

Prin intermediul panoului de control cu 5 butoane, ecranului LCD și LED-ului cu 3 stări

Bară LED:

- VERDE: Totul este în regulă cu UPS-ul. Sarcina este protejată.
- GALBEN: Sarcina este alimentată de UPS, dar o alarmă este activă, este necesară intervenția.
- ROȘU: Sarcina nu este alimentată de UPS. Există o situație de urgență.

Afișaj LCD:

- Mod de funcționare
- Măsurători
  - a) Tensiune și frecvență de intrare și ieșire
  - b) Putere activă și aparentă
  - c) Procentaj de sarcină
  - d) Tensiune baterie
  - e) Procentaj baterie
  - f) Timp de rezervă
  - g) Temperatura mediului
- Alarmer și erori

Sursa de alimentare statică neîntreruptibilă Keor SPE R/T 1500 poartă marcajul CE, în conformitate cu Directivele 2014/35 și 2014/30, și este proiectată și construită în conformitate cu următoarele standarde:

- EN 62040-1 „Cerințe generale și de siguranță pentru UPS-urile utilizate în zone accesibile operatorului”
- EN 62040-2 „Cerințe de compatibilitate electromagnetică (EMC)”
- EN 62040-3 „Cerințe privind performanța și metodele de testare”.

\*Calculul materialelor din economia circulară a fost efectuat în conformitate cu noul standard CE/TR 62635.

\*\*Această valoare se bazează pe date colectate dintr-un canal tehnologic care funcționează la scară industrială. Ea nu validează în prealabil utilizarea efectivă a acestui canal pentru sfârșitul ciclului de viață al acestui produs.

## 2. CARACTERISTICI TEHNICE

Caracteristici generale	
Putere nominală (VA)	1500
Putere activă (W)	1050
Tehnologie	VI interactivă cu linie
Formă de undă	Sinusoidală

Intrare	
Tensiune de intrare	230
Frecvență de intrare	40 - 70 Hz (detectare automată 50/60 Hz)
Interval tensiune de intrare	Nominală: 230 / Interval: 160 - 288 @ sarcină maximă
Conexiune intrare	10A IEC 320-C14

Ieșire	
Tensiune de ieșire	230±1% reglabilă la 200/208/220/230/240 (Mod baterie: 230 V +6%, -10%, 200/208 V: 90% derating)
Frecvență de ieșire (nominală)	50 sau 60 Hz +/- 0,5 %
THD Tensiune de ieșire	< 3% cu sarcină liniară
Priză	5 x IEC 320-C13 (2 grupuri programabile)

Baterii	
Număr de baterii	6 bucăți VRLA (acces frontal, înlocuibile la cald)
Seria bateriilor Tip/Tensiune	6 V, 7 Ah
Timp de încărcare (0-90%)	6 ore

Comunicare și gestionare	
Afișaj și semnale	Patru butoane și patru LED-uri pentru monitorizarea în timp real a stării UPS-ului
Gestionare de la distanță	USB (HID), RS232 și conector pentru interfață de rețea (SNMP): toate funcționează simultan
EPO	EPO (reglabil ca NC/NO)
Contact uscat (NO)	2 bucăți: Releu 1: Defecțiune intrare Releu 2: Baterie descărcată
Protecții	Supraîncălzire, scurtcircuit, alimentare inversă, supraîncălzire

Condiții de mediu	
Temperatură de funcționare (°C)	0 + 40 °C
Umiditate relativă (%)	0+95 % fără condens
Nivel de zgomot la 1 m (dBA)	< 45
<b>Conținut estimat de materiale provenite din economia circulară*</b>	
- Numai produsul	10
- Numai ambalaj	47
- Valoarea totală de reciclabilitate a produsului	15
<b>Rata de reciclabilitate calculată utilizând metoda descrisă în raportul tehnic IEC/TR 62635**</b>	<b>77</b>

Certificări	
Standarde	EN62040-1, EN62040-2, EN62040-3

Caracteristici mecanice	
Dimensiuni L x l x L (mm)	440*44*557 1U
Greutate netă fără baterii (kg)	16,8

## Keor SPE R/T 2U 1500VA

3 110 69



### CUPRINS

1. Caracteristici generale.....	Pagina 1
2. Caracteristici tehnice.....	Pagina 1

## 1. CARACTERISTICI GENERALE

Modelul Legrand Keor SPE R/T 1500 este o sursă de alimentare neîntreruptibilă cu tehnologie de linie interactivă și ieșire sinusoidală. Oferă o putere nominală de 1500VA – 1200W, este gestionat de un microprocesor, este echipat cu autodiagnosticare integrată și funcționează la pornire la rece.

Keor SPE RT este un UPS convertibil care poate fi utilizat atât în configurații turn, cât și rack.

Keor SPE R/T 1500 este echipat intern cu regulator de supapă, baterii cu acumulator de plumb etanșate ermetic, pentru a garanta un timp de funcționare minim de 8 minute la 80% din sarcină. Bateriile pot fi înlocuite cu ușurință datorită unei uși speciale situate în partea din față a UPS-ului. Prezența unui stabilizator electronic (AVR) în interiorul UPS-ului oferă sarcinilor conectate o protecție eficientă împotriva oricăror interferențe din rețeaua electrică.

Acest UPS are 2 prize de ieșire (4 x IEC 320-C13) și 1 grup poate fi programabil.

Keor SPE R/T 1500 poate fi conectat la un PC prin portul SNMP, USB și Serial RS232, permițându-vă să monitorizați funcționarea acestuia, datorită software-ului gratuit, și să efectuați o oprire de urgență a sistemelor de operare Windows și Linux.

Prin intermediul panoului de control cu 5 butoane, ecranului LCD și barei LED cu 3 stări:

- VERDE: Totul este în regulă cu UPS-ul. Sarcina este protejată.
- GALBEN: Sarcina este alimentată de UPS, dar o alarmă este activă, este necesară intervenția.
- ROȘU: Sarcina nu este alimentată de UPS. Există o situație de urgență.

Afișaj LCD:

- Mod de funcționare
- Măsurători
  - a) Tensiune și frecvență de intrare și ieșire
  - b) Putere activă și aparentă
  - c) Procentaj de sarcină
  - d) Tensiune baterie
  - e) Procentaj baterie
  - f) Timp de rezervă
  - g) Temperatura mediului
- Alarmer și erori

Sursa de alimentare statică neîntreruptibilă Keor SPE R/T 1500 poartă marcajul CE, în conformitate cu Directivele 2014/35 și 2014/30, și este proiectată și construită în conformitate cu următoarele standarde:

- EN 62040-1 „Cerințe generale și de siguranță pentru UPS-urile utilizate în zone accesibile operatorului”
- EN 62040-2 „Cerințe de compatibilitate electromagnetică (EMC)”
- EN 62040-3 „Cerințe privind performanța și metodele de testare”.

## 2. CARACTERISTICI TEHNICE

Caracteristici generale	
Putere nominală (VA)	1500
Putere activă (W)	1200
Tehnologie	VI interactivă cu linie
Formă de undă	Sinusoidală

Intrare	
Tensiune de intrare	230
Frecvență de intrare	40 - 70 Hz (detectare automată 50/60 Hz)
Interval tensiune de intrare	Nominală: 230 V / Interval: 160 - 288 @ sarcină maximă
Conexiune intrare	10A IEC 320-C14

Ieșire	
Tensiune de ieșire	230±1% reglabilă la 200/208/220/230/240 (Mod baterie: 230 V +6%, -10%, 200/208 V: 90% derating)
Frecvență de ieșire (nominală)	50 sau 60 Hz +/- 0,5 %
THD Tensiune de ieșire	< 3% cu sarcină liniară
Priză	2 x (4 x IEC 320-C13) (1 grup programabil)

Baterii	
Număr de baterii	3 bucăți VRLA (acces frontal, înlocuibile în timpul funcționării)
Seria bateriilor Tip/Tensiune	12 V, 9 Ah
Timp de încărcare (0-90%)	6 ore

Comunicare și gestionare	
Afișaj și semnale	Patru butoane și patru LED-uri pentru monitorizarea în timp real a stării UPS-ului
Gestionare de la distanță	USB (HID), RS232 și conector pentru interfață de rețea (SNMP): toate funcționează simultan
EPO	EPO (reglabil ca NC/NO)
Contact uscat (NO)	2 bucăți: Releu 1: Defecțiune intrare Releu 2: Baterie descărcată
Protecții	Supraîncărcări, scurtcircuit, alimentare inversă, supraîncălzire

Condiții de mediu	
Temperatură de funcționare (°C)	0 ÷ 50 °C
Umiditate relativă (%)	0÷95 % fără condens
Nivel de zgomot la 1 m (dBA)	< 40
<b>Conținut estimat de materiale provenite din economia circulară*</b>	
- Numai produsul	10
- Numai ambalaj	47
- Valoarea totală de reciclabilitate a produsului	15
<b>Rata de reciclabilitate calculată utilizând metoda descrisă în raportul tehnic IEC/TR 62635**</b>	<b>77</b>

Certificări	
<b>Caracteristici mecanice</b>	
Dimensiuni L x l x L (mm)	440 x 88 x 440 2U
Greutate netă fără baterii (kg)	17,5

\*Calculul materialelor din economia circulară a fost efectuat în conformitate cu noul standard CEI/TR 62635

\*\*Această valoare se bazează pe datele colectate dintr-un canal tehnologic care funcționează la scară industrială. Ea nu validează în prealabil utilizarea eficientă a acestui canal pentru sfârșitul ciclului de viață al acestui produs.

## Keor SPE R/T 2U 2200VA

3 110 70



### CUPRINS

Pagina

1. Caracteristici generale.....1
2. Caracteristici tehnice.....1

## 1. CARACTERISTICI GENERALE

Modelul Legrand Keor SPE R/T 2200 este o sursă de alimentare neîntreruptibilă cu tehnologie de linie interactivă și ieșire sinusoidală. Oferă o putere nominală de 2200 VA – 1980 W, este gestionat de un microprocesor, este echipat cu autodiagnosticare integrată și funcționează la pornire la rece.

Keor SPE RT este un UPS convertibil care poate fi utilizat atât în configurații turn, cât și rack.

Keor SPE R/T 2200 este echipat intern cu regulator de supapă, baterii cu acumulator de plumb închise ermetic, pentru a garanta o autonomie minimă de 8 minute la 80% din sarcină. Bateriile pot fi înlocuite cu ușurință datorită unei uși speciale situate în partea frontală a UPS-ului. Prezența unui stabilizator electronic (AVR) în interiorul UPS-ului oferă sarcinilor conectate o protecție eficientă împotriva oricăror interferențe în rețeaua electrică.

Acest UPS are 2 x (4 x IEC 320-C13) + (1 x IEC 320-C19) prize de ieșire și 1 grup poate fi programabil.

Keor SPE R/T 2200 poate fi conectat la un PC prin portul SNMP, USB și serial RS232, permițându-vă să monitorizați funcționarea acestuia, datorită software-ului gratuit, și să efectuați o oprire de urgență a sistemelor de operare Windows și Linux.

Prin intermediul panoului de control cu 5 butoane, ecranului LCD și barei LED cu 3 stări:

- VERDE: Totul este în regulă cu UPS-ul. Sarcina este protejată.
- GALBEN: Sarcina este alimentată de UPS, dar o alarmă este activă, este necesar controlul.
- ROȘU: Sarcina nu este alimentată de UPS. Există o situație de urgență.

Afișaj LCD:

- Mod de funcționare
- Măsurători
  - a) Tensiune și frecvență de intrare și ieșire
  - b) Putere activă și aparentă
  - c) Procentaj de sarcină
  - d) Tensiune baterie
  - e) Procentaj baterie
  - f) Timp de rezervă
  - g) Temperatura mediului
- Alarmer și erori

Sursa de alimentare statică neîntreruptibilă Keor SPE R/T 2200 poartă marcajul CE, în conformitate cu Directivele 2014/35 și 2014/30, și este proiectată și construită în conformitate cu următoarele standarde:

- EN 62040-1 „Cerințe generale și de siguranță pentru UPS-urile utilizate în zone accesibile operatorului”
- EN 62040-2 „Cerințe de compatibilitate electromagnetică (EMC)”
- EN 62040-3 „Cerințe privind performanța și metodele de testare”.

\*Calculul materialelor din economia circulară a fost efectuat în conformitate cu noul standard CEI/TR 62635

\*\*Această valoare se bazează pe date colectate dintr-un canal tehnologic care funcționează la scară industrială. Ea nu validează în prealabil utilizarea efectivă a acestui canal pentru sfârșitul ciclului de viață al acestui produs.

## 2. CARACTERISTICI TEHNICE

Caracteristici generale	
Putere nominală (VA)	2200
Putere activă (W)	1980
Tehnologie	VI interactivă cu linie
Formă de undă	Sinusoidală

Intrare	
Tensiune de intrare	230
Frecvență de intrare	40 - 70 Hz (detectare automată 50/60 Hz)
Interval tensiune de intrare	Nominală: 230 / Interval: 160 - 288 @ sarcină maximă
Conexiune intrare	16A IEC 320-C20

Ieșire	
Tensiune de ieșire	230±1% reglabilă la 200/208/220/230/240 (Mod baterie: 230 V +6%, -10%, 200/208 V: 90% derating)
Frecvență de ieșire (nominală)	50 sau 60 Hz +/- 0,5 %
THD Tensiune de ieșire	< 3% cu sarcină liniară
Priză	2 x (4 x IEC 320-C13) + (1 x IEC 320-C19) (programabil pentru 1 grup)

Baterii	
Număr de baterii	6 bucăți VRLA (acces frontal, înlocuibile în timpul funcționării)
Seria bateriilor Tip/Tensiune	12 V, 7 Ah
Timp de încărcare (0-90%)	6 ore

Comunicare și gestionare	
Afișaj și semnale	Patru butoane și patru LED-uri pentru monitorizarea în timp real a stării UPS-ului
Gestionare la distanță	USB (HID), RS232 și conector pentru interfață de rețea (SNMP): toate funcționează simultan
EPO	EPO (reglabil ca NC/NO)
Contact uscat (NO)	2 bucăți: Releu 1: Defecțiune intrare Releu 2: Baterie descărcată
Protecții	Supraîncărcări, scurtcircuit, alimentare inversă, supraîncălzire

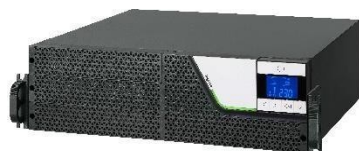
Condiții de mediu	
Temperatură de funcționare (°C)	0 + 40
Umiditate relativă (%)	0-95 % fără condens
Nivel de zgomot la 1 m (dBA)	< 55
<b>Conținut estimat de materiale provenite din economia circulară*</b>	
- Numai produsul	10
- Numai ambalaj	47
- Valoarea totală de reciclabilitate a produsului	15
<b>Rata de reciclabilitate calculată utilizând</b>	<b>77</b>

Certificări	
Standard	EN62040-1, EN62040-2, EN62040-3

Caracteristici mecanice	
Dimensiuni L x l x L (mm)	440 x 88 x 600 2U
Greutate netă fără baterii (kg)	28,3

## Keor SPE R/T 3U 2200VA

3 110 71



### CUPRINS

Pagina

1. Caracteristici generale.....1
2. Caracteristici tehnice.....1

## 1. CARACTERISTICI GENERALE

Modelul Legrand Keor SPE R/T 2200 este o sursă de alimentare neîntreruptibilă cu tehnologie de linie interactivă și ieșire sinusoidală. Oferă o putere nominală de 2200 VA – 1980 W, este gestionat de un microprocesor, este echipat cu autodiagnosticare integrată și funcționează la pornire la rece.

Keor SPE RT este un UPS convertibil care poate fi utilizat atât în configurații turn, cât și rack.

Keor SPE R/T 2200 este echipat intern cu regulator de supapă, baterii cu acumulator de plumb închise ermetic, pentru a garanta o autonomie minimă de 8 minute la 80% din sarcină. Bateriile pot fi înlocuite cu ușurință datorită unei uși speciale situate în partea frontală a UPS-ului. Prezența unui stabilizator electronic (AVR) în interiorul UPS-ului oferă sarcinilor conectate o protecție eficientă împotriva oricăror interferențe în rețeaua electrică.

Acest UPS are 2 x (4 x IEC 320-C13) + (1 x IEC 320-C19) prize de ieșire și 1 grup poate fi programabil.

Keor SPE R/T 2200 poate fi conectat la un PC prin portul SNMP, USB și serial RS232, permițându-vă să monitorizați funcționarea acestuia, datorită software-ului gratuit, și să efectuați o oprire de urgență a sistemelor de operare Windows și Linux.

Prin intermediul panoului de control cu 5 butoane, ecranului LCD și barei LED cu 3 stări:

- VERDE: Totul este în regulă cu UPS-ul. Sarcina este protejată.
- GALBEN: Sarcina este alimentată de UPS, dar o alarmă este activă, este necesar controlul.
- ROȘU: Sarcina nu este alimentată de UPS. Există o situație de urgență.

Afișaj LCD:

- Mod de funcționare
- Măsurători
  - a) Tensiune și frecvență de intrare și ieșire
  - b) Putere activă și aparentă
  - c) Procentaj de sarcină
  - d) Tensiune baterie
  - e) Procentaj baterie
  - f) Timp de rezervă
  - g) Temperatura mediului
- Alarmer și erori

Sursa de alimentare statică neîntreruptibilă Keor SPE R/T 2200 poartă marcajul CE, în conformitate cu Directivele 2014/35 și 2014/30, și este proiectată și construită în conformitate cu următoarele standarde:

- EN 62040-1 „Cerințe generale și de siguranță pentru UPS-urile utilizate în zone accesibile operatorului”
- EN 62040-2 „Cerințe de compatibilitate electromagnetică (EMC)”
- EN 62040-3 „Cerințe privind performanța și metodele de testare”.

\*Calculul materialelor din economia circulară a fost efectuat în conformitate cu noul standard CEI/TR 62635

\*\*Această valoare se bazează pe date colectate dintr-un canal tehnologic care funcționează la scară industrială. Ea nu validează în prealabil utilizarea efectivă a acestui canal pentru sfârșitul ciclului de viață al acestui produs.

## 2. CARACTERISTICI TEHNICE

Caracteristici generale	
Putere nominală (VA)	2200
Putere activă (W)	1980
Tehnologie	VI interactivă cu linie
Formă de undă	Sinusoidală

Intrare	
Tensiune de intrare	230
Frecvență de intrare	40 - 70 Hz (detectare automată 50/60 Hz)
Interval tensiune de intrare	Nominală: 230 / Interval: 160 - 288 @ sarcină maximă
Conexiune intrare	16A IEC 320-C20

Ieșire	
Tensiune de ieșire	230±1% reglabilă la 200/208/220/230/240 (Mod baterie: 230 V +6%, -10%, 200/208 V: 90% derating)
Frecvență de ieșire (nominală)	50 sau 60 Hz +/- 0,5 %
THD Tensiune de ieșire	< 3% cu sarcină liniară
Priză	2 x (4 x IEC 320-C13) + (1 x IEC 320-C19) (1 grup programabil)

Baterii	
Număr de baterii	6 bucăți VRLA (acces frontal, interschimbabile la cald)
Seria bateriilor Tip/Tensiune	12 V, 7 Ah
Timp de încărcare (0-90%)	6 ore

Comunicare și gestionare	
Afișaj și semnale	Patru butoane și patru LED-uri pentru monitorizarea în timp real a stării UPS-ului
Gestionare la distanță	USB (HID), RS232 și conector pentru interfață de rețea (SNMP): toate funcționează simultan
EPO	EPO (reglabil ca NC/NO)
Contact uscat (NO)	2 bucăți: Releu 1: Defecțiune intrare Releu 2: Baterie descărcată
Protecții	Supraîncărcări, scurtcircuit, alimentare inversă, supraîncălzire

Condiții de mediu	
Temperatură de funcționare (°C)	0 + 40 °C
Umiditate relativă (%)	0+95 % fără condens
Nivelul de zgomot la 1 m (dBA)	< 55
<b>Conținut estimat de materiale provenite din economia circulară materiale derivate*</b>	
- Numai produsul	10
- Numai ambalaj	47
- Valoarea totală a reciclabilității produsului	15
<b>Rata de reciclabilitate calculată utilizând metoda descrisă în raportul tehnic IEC/TR 62635**</b>	<b>77</b>

Certificări	
Standarde	EN62040-1, EN62040-2, EN62040-3

Caracteristici mecanice	
Dimensiuni L x Î x L (mm)	440 x 132 x 500 3U
Greutate netă fără baterii (kg)	28,3

## Keor SPE R/T 2U 3000VA

3 110 72



### CUPRINS

Pagina

1. Caracteristici generale.....1
2. Caracteristici tehnice.....1

## 1. CARACTERISTICI GENERALE

Modelul Legrand Keor SPE R/T 3000 este o sursă de alimentare neîntreruptibilă cu tehnologie de linie interactivă și ieșire sinusoidală. Oferă o putere nominală de 3000 VA – 2700 W, este gestionat de un microprocesor, este echipat cu autodiagnosticare integrată și funcționează la pornire la rece.

Keor SPE RT este un UPS convertibil care poate fi utilizat atât în configurații turn cât și în configurații rack.

Keor SPE R/T 3000 este echipat intern cu baterii cu acumulator de plumb, etanșate ermetic, cu regulator de supapă, pentru a garanta un timp de funcționare minim de 8 minute la 80% din sarcină. Bateriile pot fi înlocuite cu ușurință datorită unei uși speciale situate în partea din față a UPS-ului. Prezența unui stabilizator electronic (AVR) în interiorul UPS-ului oferă sarcinilor conectate o protecție eficientă împotriva oricăror interferențe în rețeaua electrică.

Acest UPS are 2 x (4 x IEC 320-C13) + (1 x IEC 320-C19) prize de ieșire și 1 grup poate fi programabil.

Keor SPE R/T 3000 poate fi conectat la un PC prin portul SNMP, USB și serial RS232, permițându-vă să monitorizați funcționarea acestuia, datorită software-ului gratuit, și să efectuați o oprire de urgență a sistemelor de operare Windows și Linux.

Prin intermediul panoului de control cu 5 butoane, ecranului LCD și barei LED cu 3 stări

Bară LED:

- VERDE: Totul este în regulă cu UPS-ul. Sarcina este protejată.
- GALBEN: Sarcina este alimentată de UPS, dar o alarmă este activă, este necesară verificarea.
- ROȘU: Sarcina nu este alimentată de UPS. Există o situație de urgență.

Afișaj LCD:

- Mod de funcționare
- Măsurători
  - a) Tensiune și frecvență de intrare și ieșire
  - b) Putere activă și aparentă
  - c) Procentaj de sarcină
  - d) Tensiune baterie
  - e) Procentaj baterie
  - f) Timp de rezervă
  - g) Temperatura mediului
- Alarme și erori

Sursa de alimentare statică neîntreruptibilă Keor SPE R/T 3000 poartă marcajul CE, în conformitate cu Directivele 2014/35 și 2014/30, și este proiectată și construită în conformitate cu următoarele standarde:

- EN 62040-1 „Cerințe generale și de siguranță pentru UPS-urile utilizate în zone accesibile operatorului”
- EN 62040-2 „Cerințe privind compatibilitatea electromagnetică (EMC)”
- EN 62040-3 „Cerințe privind performanța și metodele de testare”.

\*Calculul materialelor din economia circulară a fost efectuat în conformitate cu noul standard CEI/TR 62635

\*\*Această valoare se bazează pe date colectate dintr-un canal tehnologic care funcționează la scară industrială. Ea nu validează în prealabil utilizarea efectivă a acestui canal pentru sfârșitul ciclului de viață al acestui produs.

## 2. CARACTERISTICI TEHNICE

Caracteristici generale	
Putere nominală (VA)	3000
Putere activă (W)	2700
Tehnologie	VI interactivă cu linie
Formă de undă	Sinusoidală

Intrare	
Tensiune de intrare	230
Frecvență de intrare	40 - 70 Hz (detectare automată 50/60 Hz)
Interval tensiune de intrare	Nominală: 230 V / Interval: 160 - 288 @ sarcină maximă
Conexiune intrare	16A IEC 320-C20

Ieșire	
Tensiune de ieșire	230±1% reglabilă la 200/208/220/230/240 (Mod baterie: 230 V +6%, -10%, 200/208 V: 90% derating)
Frecvența de ieșire (nominală)	50 sau 60 Hz +/- 0,5 %
THD Tensiune de ieșire	< 3% cu sarcină liniară
Prizele	2 x (4 x IEC 320-C13) + (1 x IEC 320-C19) (1 grup programabil)

Baterii	
Număr de baterii	6 bucăți VRLA (acces frontal, înlocuibile în timpul funcționării)
Seria bateriilor Tip/Tensiune	12 V, 9 Ah
Timp de încărcare (0-90%)	6 ore

Comunicare și gestionare	
Afișaj și semnale	Patru butoane și patru LED-uri pentru monitorizarea stării UPS-ului în timp real
Gestionare la distanță	USB (HID), RS232 și conector pentru interfața de rețea (SNMP): toate funcționează simultan
EPO	EPO (reglabil ca NC/NO)
Contact uscat (NO)	2 bucăți: Releu 1: Defecțiune la intrare Releu 2: Baterie descărcată
Protecții	Supraîncărcări, scurtcircuit, alimentare inversă, supraîncălzire

Condiții de mediu	
Temperatură de funcționare (°C)	0 + 40 °C
Umiditate relativă (%)	0+95 % fără condens
Nivel de zgomot la 1 m (dBA)	< 55
<b>Conținut estimat de materiale provenite din economia circulară*</b>	
- Numai produsul	10
- Numai ambalaj	47
- Valoarea totală de reciclabilitate a produsului	15
<b>Rata de reciclabilitate calculată utilizând metoda descrisă în raportul tehnic IEC/TR 62635**</b>	<b>77</b>

Certificări	
Standarde	EN62040-1, EN62040-2, EN62040-3

Caracteristici mecanice	
Dimensiuni L x l x L (mm)	440 x 88 x 600 2U
Greutate netă fără baterii (kg)	29,5

# Keor SPE R/T 3U 3000VA

3 110 73



## CUPRINS

Pagina

1. Caracteristici generale.....1
2. Caracteristici tehnice.....1

## 1. CARACTERISTICI GENERALE

Modelul Keor SPE R/T 3000 este o sursă de alimentare neîntreruptibilă cu tehnologie de linie interactivă și ieșire sinusoidală.

Oferă o putere nominală de 3000VA – 2700W, este gestionat de un microprocesor, este echipat cu autodiagnosticare integrată și funcționează la pornire la rece.

Keor SPE RT este un UPS convertibil care poate fi utilizat atât în configurații turn, cât și rack.

Keor SPE R/T 3000 este echipat intern cu regulator de supapă, baterii cu acumulator de plumb închise ermetic, pentru a garanta un timp de funcționare minim de 8 minute la 80% din sarcină. Bateriile pot fi înlocuite cu ușurință datorită unei uși speciale situate în partea din față a UPS-ului. Prezența unui stabilizator electronic (AVR) în interiorul UPS-ului oferă sarcinilor conectate o protecție eficientă împotriva oricăror interferențe în rețeaua electrică.

Acest UPS are 2 x (4 x IEC 320-C13) + (1 x IEC 320-C19) prize de ieșire și 1 grup poate fi programabil.

Keor SPE R/T 3000 poate fi conectat la un PC prin portul SNMP, USB și serial RS232, permițându-vă să monitorizați funcționarea acestuia, datorită software-ului gratuit, și să efectuați o oprire de urgență a sistemelor de operare Windows și Linux.

Prin intermediul panoului de control cu 5 butoane, ecranului LCD și barei LED cu 3 stări:

- VERDE: Totul este în regulă cu UPS-ul. Sarcina este protejată.
- GALBEN: Sarcina este alimentată de UPS, dar o alarmă este activă, este necesară controlarea.
- ROȘU: Sarcina nu este alimentată de UPS. Există o situație de urgență.

Afișaj LCD:

- Mod de funcționare
- Măsurători
  - a) Tensiune și frecvență de intrare și ieșire
  - b) Putere activă și aparentă
  - c) Procentaj de sarcină
  - d) Tensiune baterie
  - e) Procentaj baterie
  - f) Timp de rezervă
  - g) Temperatura mediului
- Alarmer și erori

Sursa de alimentare statică neîntreruptibilă Keor SPE R/T 3000 poartă marcajul CE, în conformitate cu Directivele 2014/35 și 2014/30, și este proiectată și construită în conformitate cu următoarele standarde:

- EN 62040-1 „Cerințe generale și de siguranță pentru UPS-urile utilizate în zone accesibile operatorului”
- EN 62040-2 „Cerințe de compatibilitate electromagnetică (EMC)”
- EN 62040-3 „Cerințe privind performanța și metodele de testare”.

\*Calculul materialelor din economia circulară a fost efectuat în conformitate cu noul standard CE/TR 62635.

\*\*Acestă valoare se bazează pe date colectate dintr-un canal tehnologic care funcționează la scară industrială. Ea nu validează în prealabil utilizarea efectivă a acestui canal pentru sfârșitul ciclului de viață al acestui produs.

## 2. CARACTERISTICI TEHNICE

Caracteristici generale	
Putere nominală (VA)	3000
Putere activă (W)	2700
Tehnologie	VI interactivă cu linie
Formă de undă	Sinusoidală

Intrare	
Tensiune de intrare	230
Frecvență de intrare	40 - 70 Hz (detectare automată 50/60 Hz)
Interval tensiune de intrare	Nominală: 230 V / Interval: 160 - 288 @ sarcină maximă
Conexiune intrare	16 A IEC 320-C20

Ieșire	
Tensiune de ieșire	230±1% reglabilă la 200/208/220/230/240 (Mod baterie: 230 V +6%, -10%, 200/208 V: 90% derating)
Frecvența de ieșire (nominală)	50 sau 60 Hz +/- 0,5 %
THD Tensiune de ieșire	< 3% cu sarcină liniară
Priză	2 x (4 x IEC 320-C13) + (1 x IEC 320-C19) (1 grup programabil)

Baterii	
Număr de baterii	6 bucăți VRLA (acces frontal, înlocuibile în timpul funcționării)
Seria bateriilor Tip/Tensiune	12 V, 9 Ah
Timp de încărcare (0-90%)	6 ore

Comunicare și gestionare	
Afișaj și semnale	Patru butoane și patru LED-uri pentru monitorizarea în timp real a stării UPS-ului
Gestionare la distanță	USB (HID), RS232 și conector pentru interfață de rețea (SNMP): toate funcționează simultan
EPO	EPO (reglabil ca NC/NO)
Contact uscat (NO)	2 bucăți: Releu 1: Defecțiune intrare Releu 2: Baterie descărcată
Protecții	Supraîncărcări, scurtcircuit, alimentare inversă, supraîncălzire

Condiții de mediu	
Temperatură de funcționare (°C)	0 + 40 °C
Umiditate relativă (%)	0+95 % fără condens
Nivel de zgomot la 1 m (dBA)	< 55
<b>Conținut estimat de materiale provenite din economia circulară*</b>	
- Numai produsul	10
- Numai ambalaj	47
- Valoarea totală de reciclabilitate a produsului	15
<b>Rata de reciclabilitate calculată utilizând</b>	<b>77</b>

Certificări	
Standarde	EN62040-1, EN62040-2, EN62040-3

Caracteristici mecanice	
Dimensiuni L x l x L (mm)	440 x 132 x 500 3U
Greutate netă fără baterii (kg)	29,5